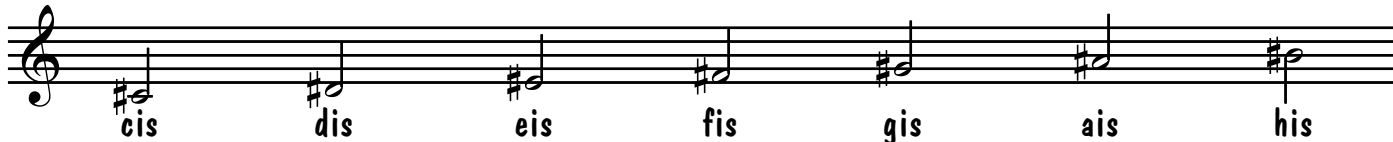


Posuvky

používáme je k označení tónů, které najdeme na klávesnici jako černé klávesy mezi celými tóny, např. mezi c-d [viz soubor *Klávesnice.pdf*]. Tato znaménka se píší před notu zleva (do stejné mezery či na stejnou linku jako nota). Zvyšují (nebo snižují) noty o půltón.



Křížek - zvyšuje o půltón; ke jménu noty se přidává koncovka -is.



Protože je mezi e-f a h-c půltón, bude znít **eis** stejně jako **f**; podobně **his** zní stejně jako **c**.



Bé - snižuje o půltón; ke jménu noty se přidává koncovka -es.



Výjimky: snižené e se jmenuje **es**, snižené a => **as**, snižené h má názvy dva: **hes** nebo **b**
Protože je mezi e-f a h-c půltón, bude znít **fes** stejně jako **e**; podobně **ces** zní stejně jako **h**.



Odrážka - ruší platnost předchozích posuvek, nota má opět své původní jméno

Posuvka psaná před notou platí do nejbližší taktové čáry.

