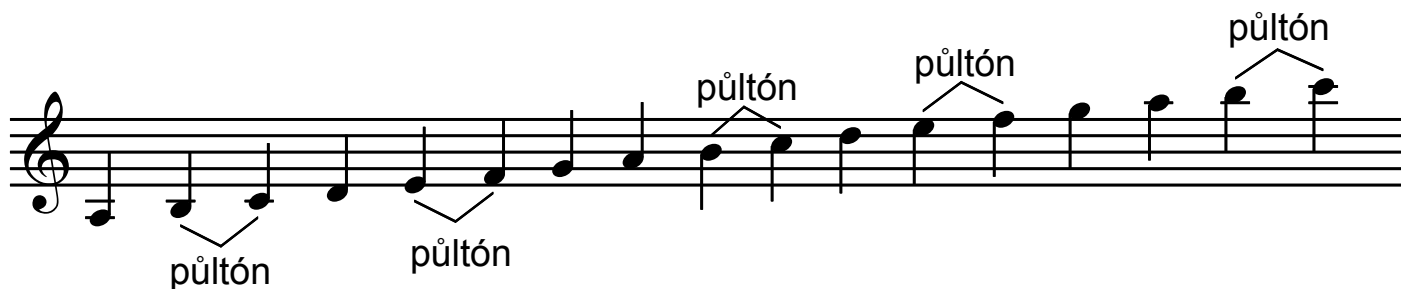


Celý tón a půltón

Nejmenší výškovou vzdáleností mezi dvěma hranými tóny je půltón (je to nejmenší rozdíl ve výšce dvou zahrnutých tónů).

Dva půltóny tvoří celý tón.

V základní notové řadě zde máme přirozené půltóny, které jsou mezi tóny **e - f**, **h - c**, označeny stříškou.



pozn.: půltóny není (bez označení) v notové řadě vidět, je tedy nutné si jejich polohu zapamatovat.