

Takty

Hudební skladba je sledem tónů různých výšek a délek (a pomlk). Kvůli přehlednosti ji dělíme na malé částečky, kterým říkáme takty. V notovém záznamu jsou takty odděleny taktovými čarami, které protínají svisle notovou osnovu.

Podle toho, kterou notu počítáme na jednu dobu, dělíme takty na:

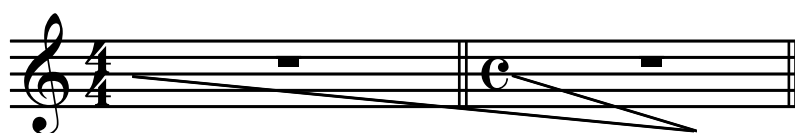
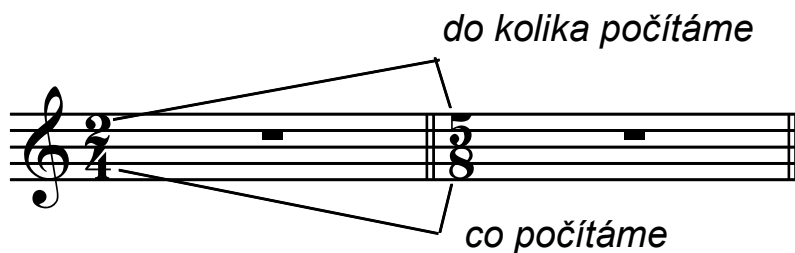
čtvrt'ové => čtvrt'ová na 1 dobu (*spodní číslo v označení taktu = 4*)

půlové => půlová na 1 dobu (*spodní číslo v označení taktu = 2*)

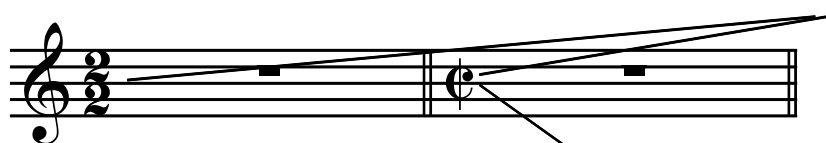
osminové => osminová na 1 dobu (*spodní číslo v označení taktu = 8*)

Podle toho, kolik dob se v taktu vyskytuje, máme takty dvoudobé, třídobé, čtyřdobé, pětídobé, šestídobé, ... (= *horní číslo v označení taktu*)

Označení taktu



různá označení pro stejný takt



takt "alla breve"