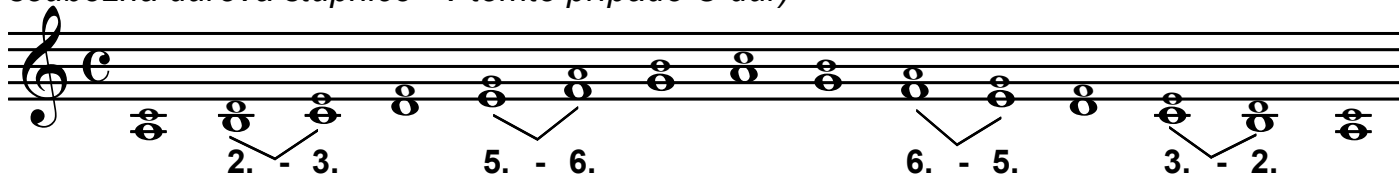


# Mollová stupnice

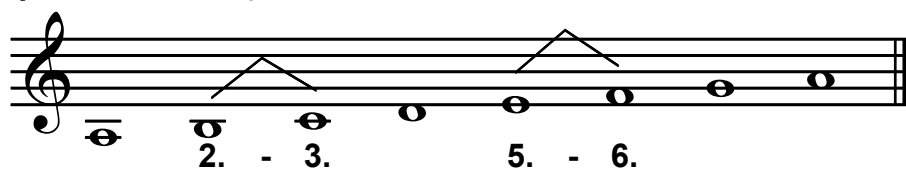
Ke každé durové stupnici můžeme vytvořit stupnici mollovou. Tvoříme ji na 6. stupni stupnic durových (o dva tóny níž). Tyto dvojice stupnic mají stejné předznamenání a říkáme jim **stupnice souběžné** (nebo *paralelní*). Mollová stupnice má (stejně jako durová) 8 tónů. Půltóny jsou mezi 2.-3. a 5.-6. stupněm (mezi ostatními stupni je celý tón).

**Základní** mollová stupnice se jmenuje **a moll** (menšími notami je vypsána souběžná durová stupnice - v tomto případě C dur)

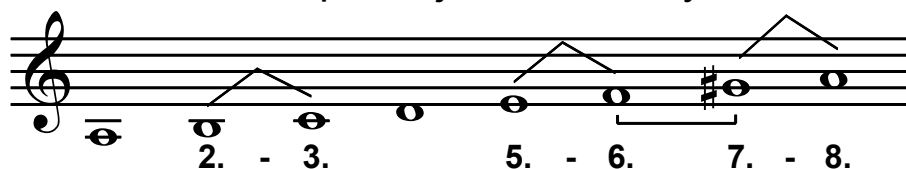


Mollová stupnice má tři podoby (varianty):

1. **aiolská (přirozená)**; má půltóny mezi 2.-3. a 5.-6. stupněm.



2. **harmonická**; má navíc zvýšený 7. stupeň, půltóny jsou mezi 2.-3., 5.-6. a 7.-8. stupněm; mezi 6. a 7. stupněm je 1 1/2tónový skok.



3. **melodická**; má navíc zvýšený 6. a 7. stupeň, půltóny jsou mezi 2.-3., a 7.-8. stupněm; sestupně se hraje jako aiolská.

