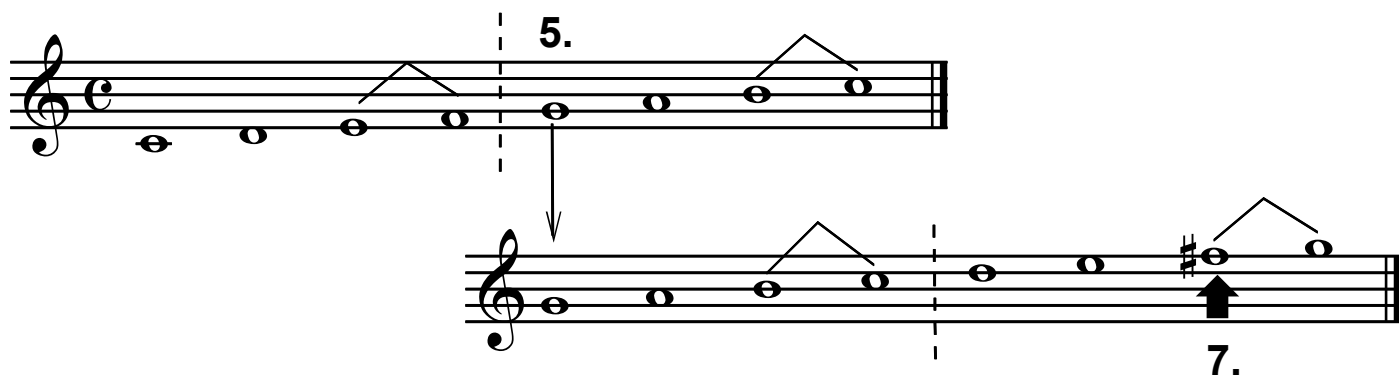


Odvození durové stupnice s křížky



Novou durovou stupnici tvoříme od 5. stupně stupnice předchozí. Napočítáme tedy v C dur pět tónů (c už počítáme jako první) a dojdeme k tónu g. Doplníme na řadu not od g do g a zkontrolujeme platnost pravidla o půltónech (3.-4. a 7.-8. stupeň). Mezi h-c je to v pořádku, ale mezi f-g je celý tón. Půltón z něj uděláme pomocí posuvky: 7. stupeň přiblížíme k 8. stupni křížkem (zvýšíme f na fis).

*Křížek fis napíšeme hned za houslový klíč jako tzv **předznamenání**. Křížek pak platí pro všechna f na celém řádku (hrají se jako fis).*