

System akordových značek

1. Velké písmeno představuje na tomto tónu postavený durový kvintakord.



2. Číslo označuje interval: 6 = velká sexta



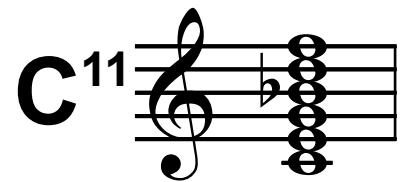
7 = malá septima



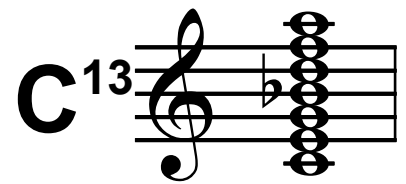
9 = velká nona
(m7 se přidává automaticky)



11 = čistá undecima
(+ m7 a v9)



13 = velká tercdecima
(+ m7, v9 a č11)



3. K postižení zvětšených a zmenšených intervalů se (ve spojení s čísly) používají znaménka plus (+) a mínus (-):

5+ = zvětšená kvinta

9+ = zvětšená nona

5- = zmenšená kvinta

11+ = zvětšená undecima

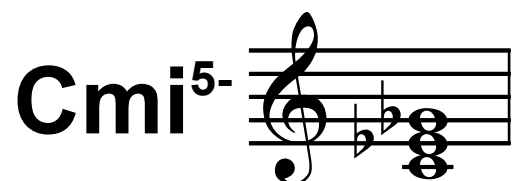
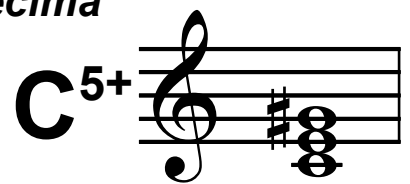
7- = zmenšená septima

Z toho např. vyplývá, že akord C⁵⁺ je zvětšený kvintakord

jiné značení: **C+**

4. Zkratky ve spojení s písmenem mi (z anglického slova minor) je určeno malé tercii

jiné značení: **C-**, **Cm**



dim (z anglického diminished [dyminyšd] = zmenšený)
je určeno zmenšeně zmenšenému septakordu:

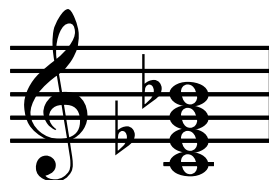
jiné značení: **C^o**

Cdim



případná čísla se připojují až za zkratkou:

Cmi⁷

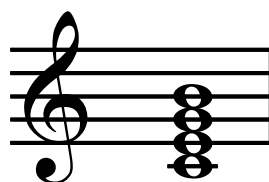


5. Zkratky ve spojení s číslicemi:

maj (z angl. major [meidžr] = velký)
ve spojení s číslicí 7 je určeno velké
septimě

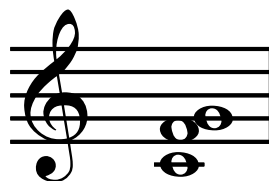
jiné značení: **C^Δ**

C⁷maj

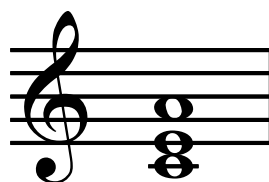


sus (z angl. suspension [suspenšn]
= průtah) je určeno průtažným tónům,
tedy tónům, které dočasně nebo trvale
nahrazují akordický tón (zpravidla tercii
nahradí kvarta nebo sexta kvintu)

C⁴sus

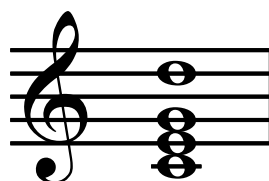


C⁶sus



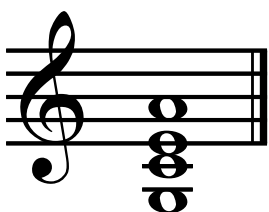
add (z angl. to add = připojit) se používá
pro jednotlivé tóny připojené k akordu,
např. nona (na rozdíl od nonového akordu,
který obsahuje i septimu)

C^{add9}



6. Je-li třeba zaznamenat nejnižší tón akordu,
použije se forma zlomku, kde spodní písmeno
značí nejnižší hraný tón akordu:

**C⁶
G**



pozn.: uvedené značky se mohou podle potřeby různě kombinovat